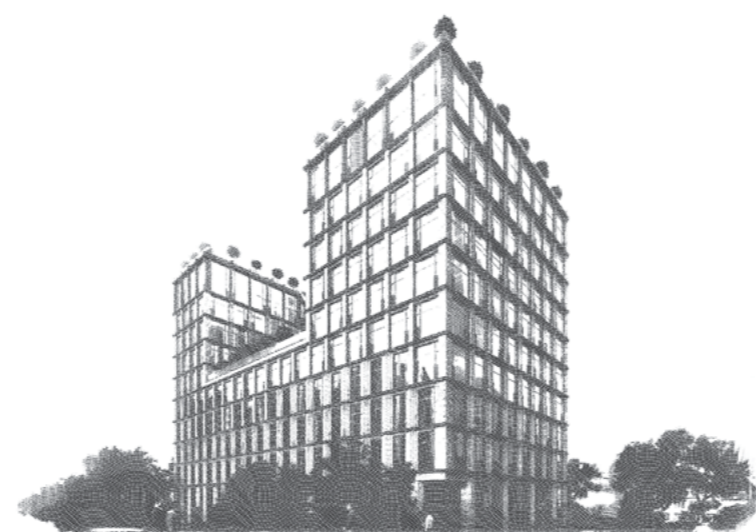


KAZAKOV

Grand Loft



Коммерческие помещения

Современная классика

” Продуманное до мелочей содержание и безукоризненная форма

Kazakov Grand Loft расположен в той части центра, где традиция соединяется с прогрессивными городскими тенденциями.

Здесь историческая Москва встречается с космополитичной Европой. Старинные церкви соседствуют с крупнейшим в России арт-кварталом, а реконструированный Сад Баумана стал модной альтернативой 300-летнему Лефортовскому парковому ансамблю.

Kazakov Grand Loft стоит на улице Матвея Казакова – первого главного архитектора Москвы, работавшего в европейском классическом стиле с поправкой на национальные особенности. Его почерк – продуманное до мелочей содержание и безукоризненная форма, деликатное отношение к традиции и космополитичный образ. Kazakov Grand Loft создан в современном стиле и в духе Казакова. Это символ позитивных трансформаций в контексте исторической Москвы.

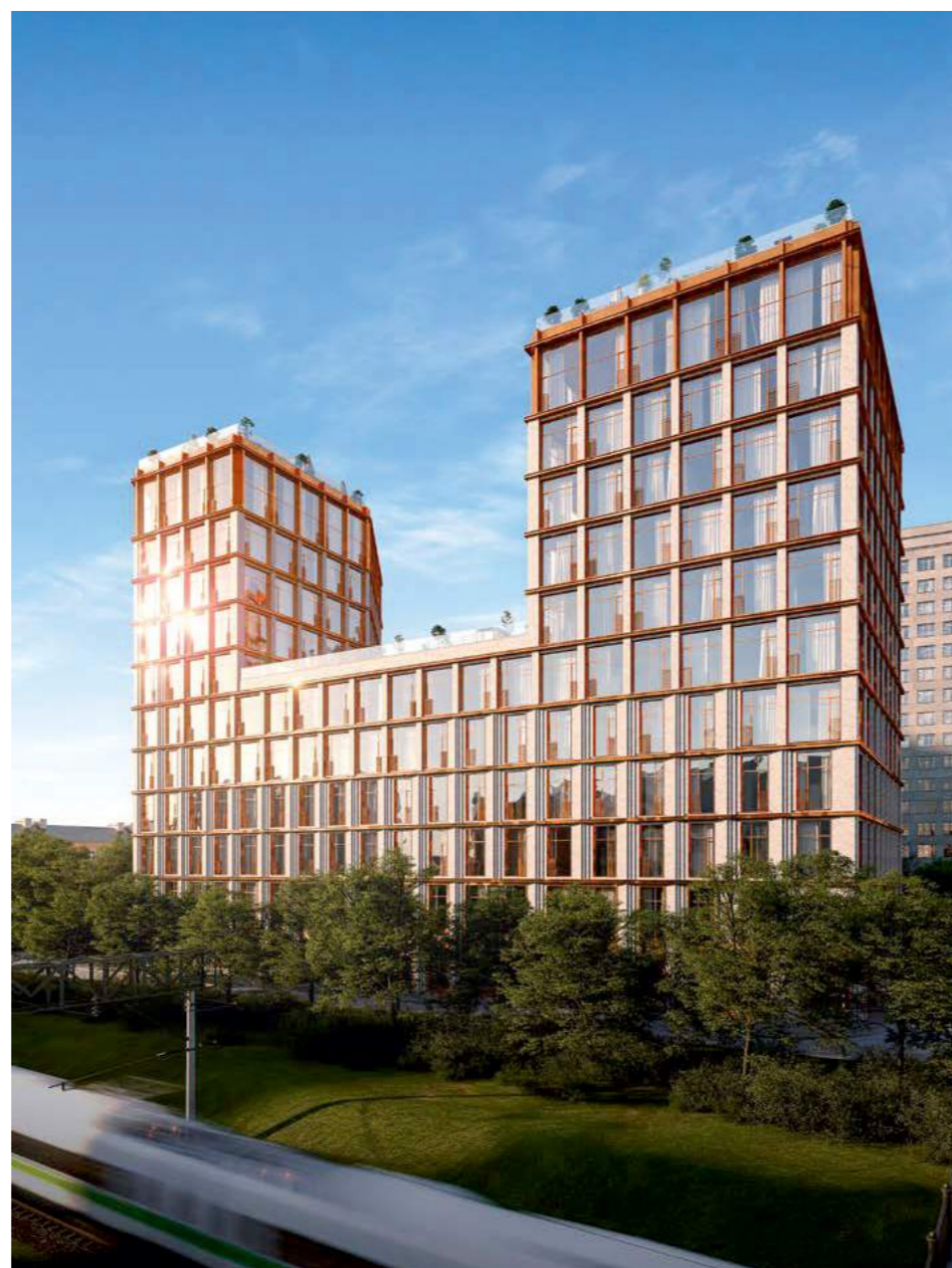


В привилегированном положении

Kazakov Grand Loft поддерживает свободу перемещения. Он находится в точке равновесия между главными направлениями движения. Из его ворот открывается прямой путь в самое сердце города и любой район на окраине.

Улица Казакова выходит на Садовое кольцо всего в 100 метрах от дома. Метро ходит по графику, даже если «покраснели» все улицы в навигаторе. Станции «Курская»-кольцевая, «Курская»-радиальная и «Чкаловская» находятся в 10 минутах ходьбы от дома. «Курская»-радиальную и расположенную у Кремля «Площадь Революции» разделяет одна-единственная остановка. До Красной площади легко дойти пешком – Kazakov Grand Loft и храм Василия Блаженного соединяют полчаса приятной прогулки по благоустроенным Маросейке с Ильинкой.

Если вам нужно попасть в один из отдаленных районов, поезжайте по улице Казакова в направлении от центра. Всего через минуту она приведет вас на улицу Радио и к Дворцовому мосту. Сразу за мостом будет поворот на Третье транспортное кольцо, соединяющее без светофоров важнейшие районы Москвы.



Пешком

100

метров

до Садового
кольца

150

метров

до Сада
им. Баумана

700

метров

до станций
метро «Курская»
и «Чкаловская»

1000

метров

до станции метро
«Красные Ворота»

2700

метров

до Красной площади
(30 минут пешком)

На машине

10

минут

до Тверской
улицы

15

минут

до Красной
площади

45

минут

до аэропорта
Шереметьево

В нескучном квартале

Неподалеку от Kazakov Grand Loft сформировался район с высоким социальным интеллектом и приятной неформальной атмосферой. Обширная территория в 500 га соткана из центров культурной гравитации – творческих кластеров, креативных лабораторий, студий дизайна, образовательных центров и фестивальных площадок. Здесь сложилась модная городская среда, притягивающая образованных жителей других районов, – с авторскими ресторанами и дизайнерскими кафе, пешеходными маршрутами и велосипедными дорожками, кинотеатрами и квестами, ораторскими выступлениями и музыкальными перформансами.

 **22 мин.**



Пеший маршрут по **Покровке**

Протяженность **1,79 км**

29 объектов культурного наследия

17 ценных градоформирующих зданий

 **2700 м**
до Московского
Кремля  **30 мин.**

 Досуг  Парки  Знаковые места

В непосредственной близости от дома находятся центр современного искусства «Винзавод», Центр дизайна ARTPLAY, креативный бизнес-квартал «АРМА», «Гоголь-центр», обновленный Сад им. Баумана, центр творческих индустрий «Фабрика», МГТУ им. Баумана.



Достопримечательности

- 1 Усадьба Разумовского
- 2 Памятник доктору Гаазу
- 3 Усадьба Муравьевых-Апостолов
- 4 Дворец Волковых-Юсуповых
- 5 Мемориальный музей-квартира А.М. Васнецова
- 6 Дом-яйцо
- 7 Чистые пруды
- 8 Фрагмент стены Белого города
- 9 Государственный музей спорта
- 10 Дворец Апраксиных-Трубецких

Культура

- 11 «Гоголь-центр»
- 12 Московский Музыкальный Театр Фольклора
- 13 Кинотеатр «Ролан»
- 14 Театр «Домик Фанни Белл»
- 15 Кинотеатр «Звезда»
- 16 Музей «Живая история»
- 17 Театр Олега Табакова
- 18 Морской аквариум на Чистых прудах
- 19 Театр «Современник»

Парки

- 20 Сад культуры и отдыха им. Н.Э. Баумана
- 21 Милютинский парк

Торгово-развлекательная среда

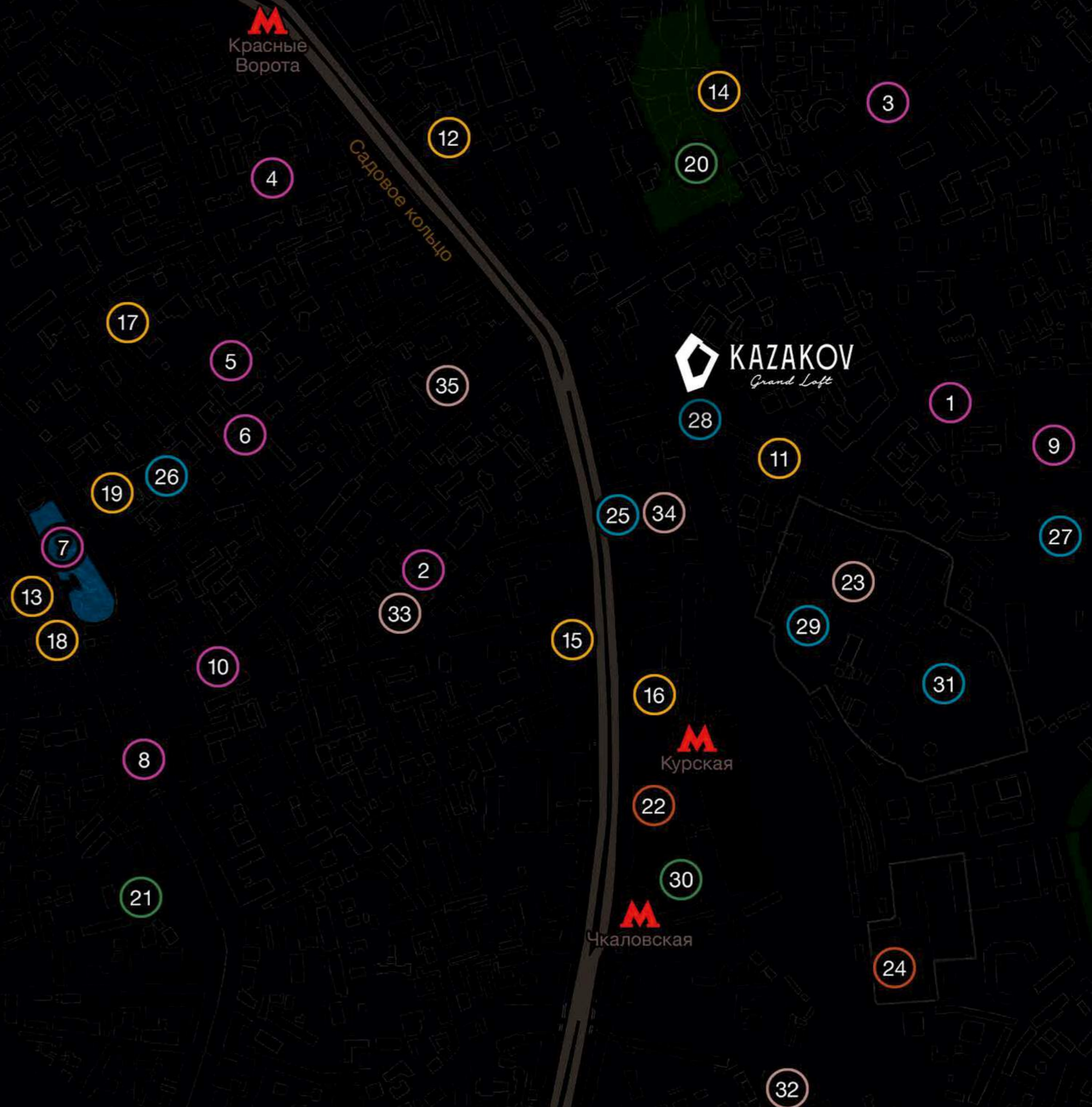
- 22 ТРЦ «Атриум»
- 23 «АРМА»
- 24 «Винзавод»

Спорт

- 25 World Class
- 26 X-Fit
- 27 S-SPORT
- 28 Школа тайского бокса «Атака»
- 29 Фитнес-клуб Five Concept Fitness
- 30 «Атриум Фитнес»
- 31 JustFit

Деловая активность

- 32 БЦ «Дельта Плаза»
- 33 БЦ «Покровский двор»
- 34 БЦ «Ситидел»
- 35 Цифровое деловое пространство



ФАКТЫ



Адрес

Ул. Казакова, 7

Расстояние

до Красной площади

2700 м

Количество этажей

От 4 до 11

+ 1 подземный

Количество апартаментов

283

Площадь благоустройства

3507 м²

Выделяемая мощность

Студия: **13 кВт**

1-комн.: **14 кВт**

2-комн.: **21 кВт**

3-комн.: **26 кВт**

Высота потолков

3,17 м

(в пентхаусах – до **5,78 м**)

Количество планировочных решений

Более 100

Придомовая территория

Огороженная и охраняемая

Паркинг

129 м/м

Вентиляция и кондиционирование

Принудительная приточно-вытяжная вентиляция и система центрального кондиционирования

Пожарная безопасность

Автоматическая система пожаротушения, противодымная вентиляция; диспетчерский пульт

Сервис

Круглосуточная консьерж-служба



Коммерческие *помещения*

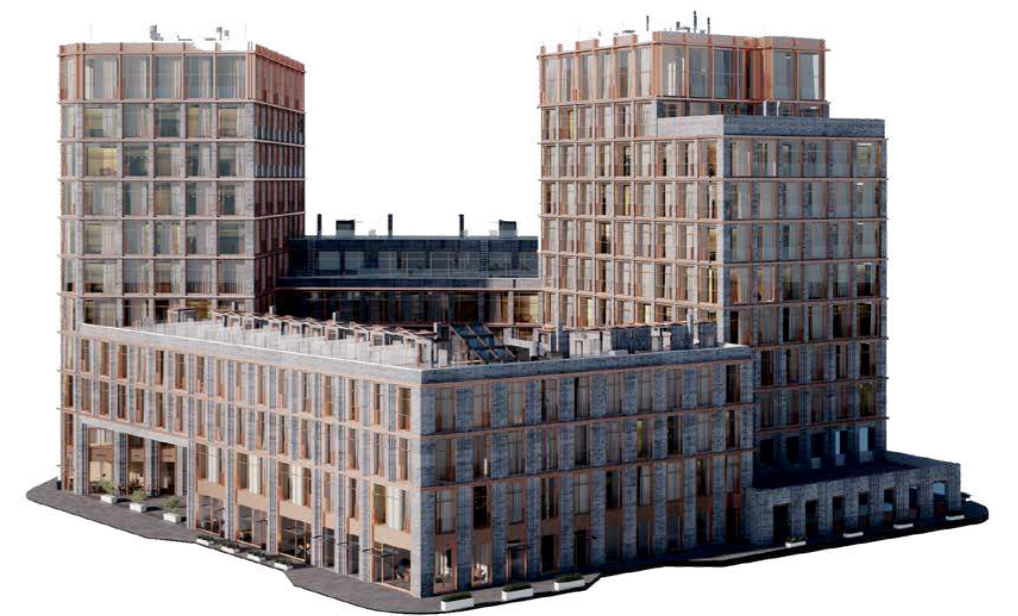




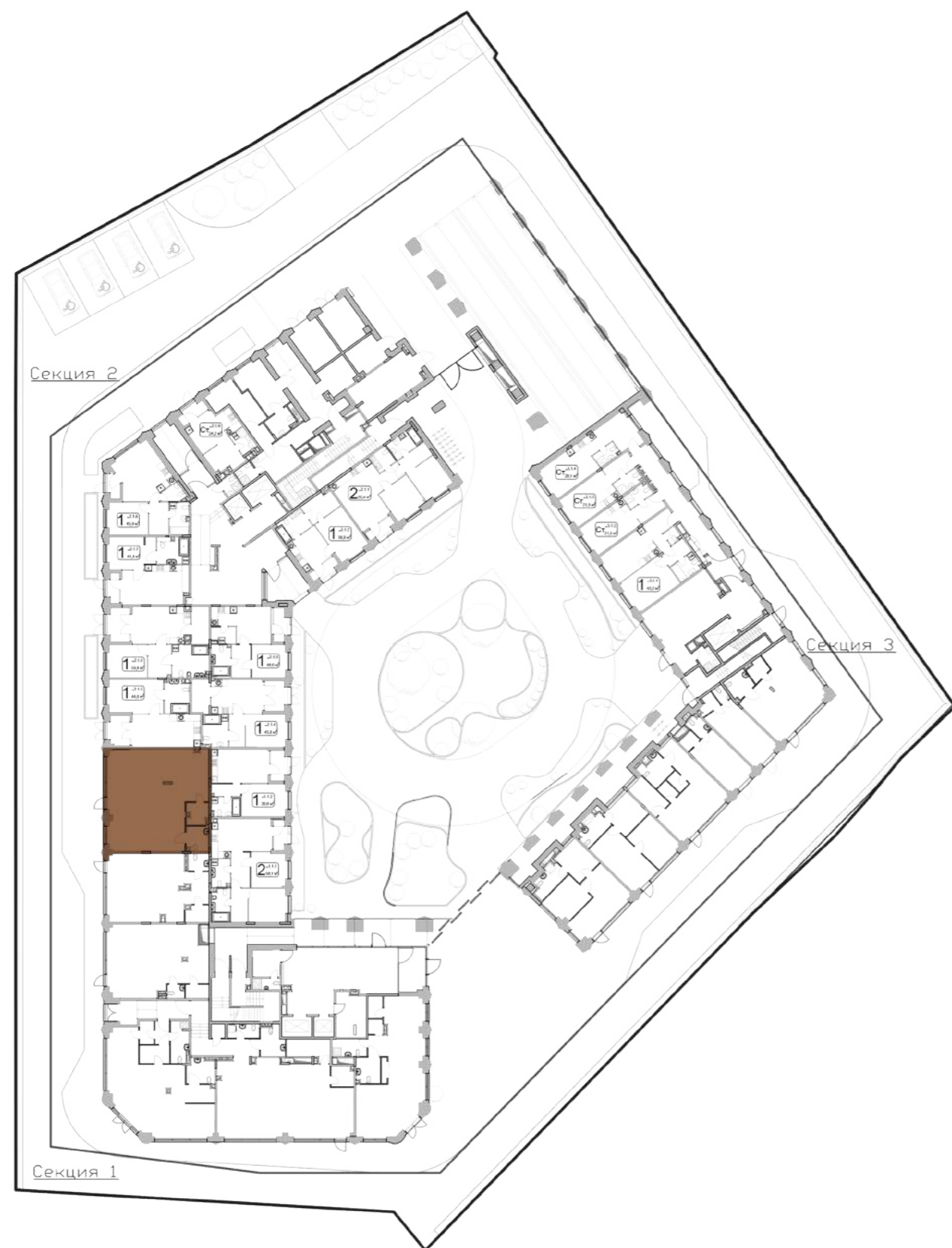
Коммерческие помещения

Коммерческие помещения на первом этаже комплекса по инвестиционным ценам — буквально штучное предложение. Они запроектированы с витринными окнами и высотой потолков 4 метра.

Бизнес, расположенный в элегантном Kazakov Grand Loft, не останется незамеченным. Местоположение и статус комплекса гарантируют стабильный интерес к ритейлу.



ЛОТ №F01



1. 90% собственников каждый день видят рекламную вывеску помещения

2. Легкий подъезд на автомобиле к помещению

3. Ликвидная площадь и возможность объединения с соседним ЛОТОМ

4. Помещение оформлено в ПД как ПСН- расширенные возможности при эксплуатации

5. Максимальная площадь остекления, высокие потолки, три отдельных входа, правильная конфигурация для зонирования

№ F01

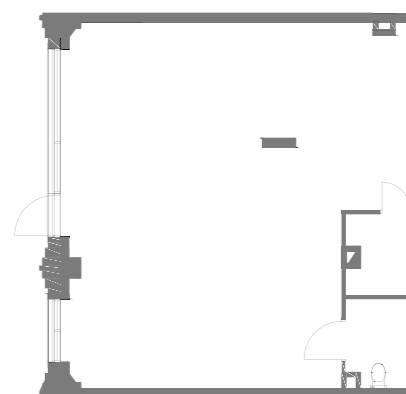
Площадь: 82,3 м²

Отдельный вход: да

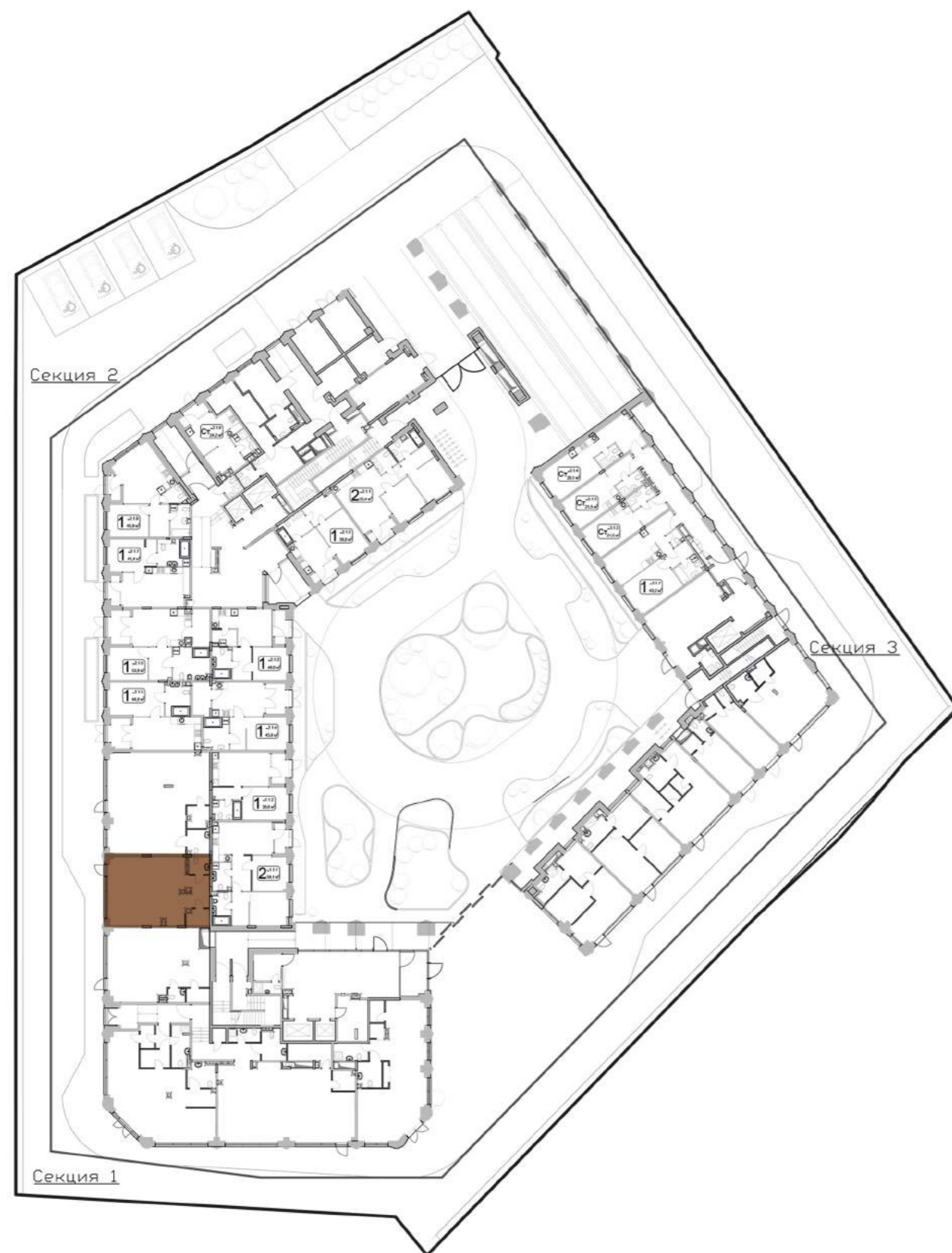
Высота потолка: 3,88 м

Электричество: 16,5 кВт

Стоимость - 63 371 000 руб.



ЛОТ №F02



1. 90% собственников каждый день видят рекламную вывеску помещения

2. Легкий подъезд на автомобиле к помещению

3. Ликвидная площадь и возможность объединения с соседним ЛОТОМ

4. Помещение оформлено в ПД как ПСН- расширенные возможности при эксплуатации

5. Максимальная площадь остекления, высокие потолки, три отдельных входа, правильная конфигурация для зонирования

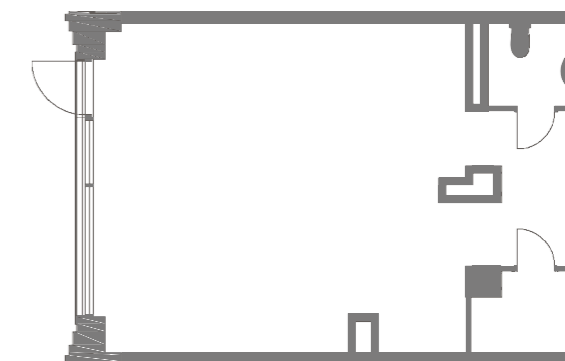
№ F02

Площадь: 53,9 м²

Отдельный вход: да

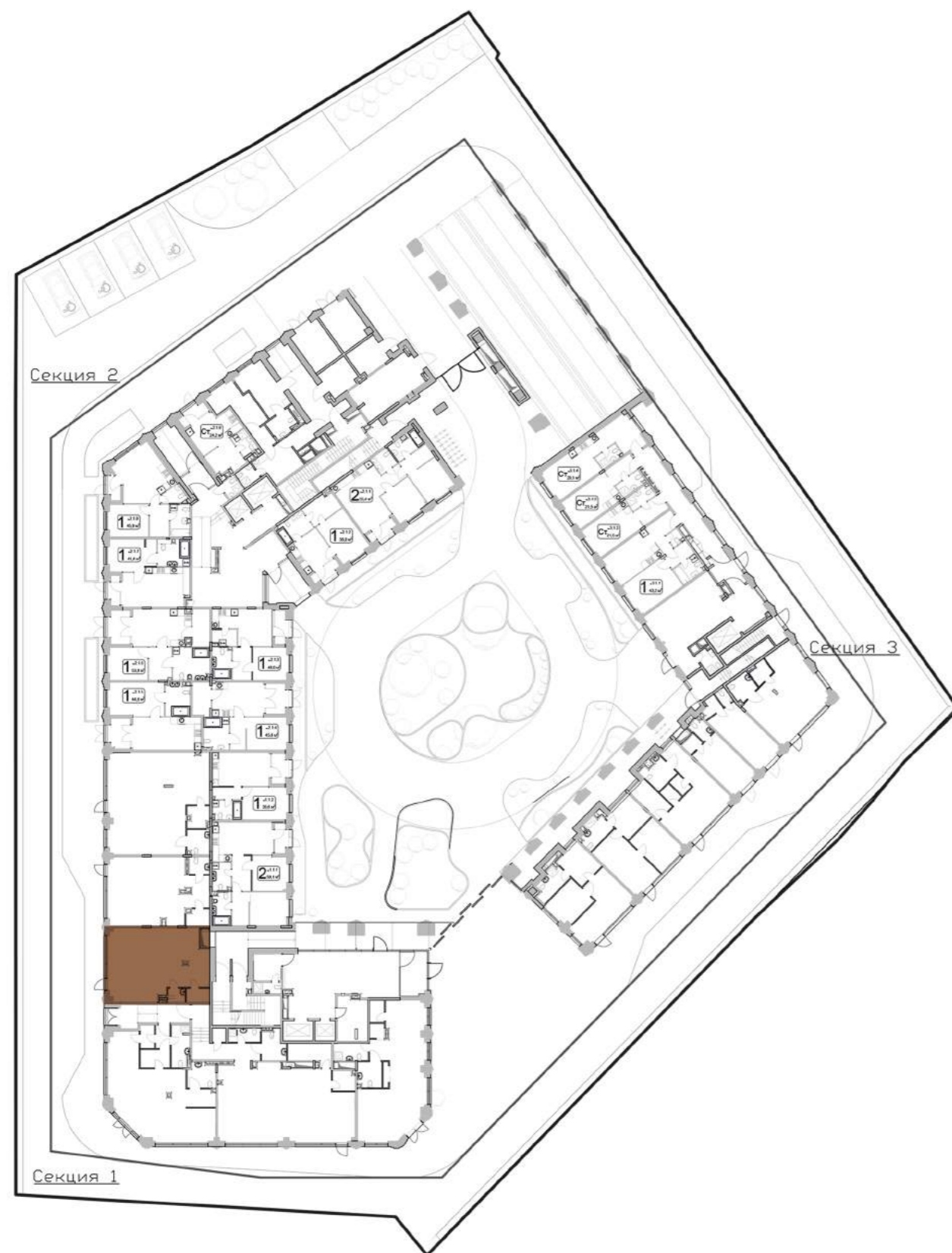
Высота потолка: 3,7 м

Электричество: 19,4 кВт



Стоимость - 43 858 430 руб.

ЛОТ №F03



1. 90% собственников каждый день видят рекламную вывеску помещения

2. Легкий подъезд на автомобиле к помещению

3. Ликвидная площадь и возможность объединения с соседним ЛОТОМ

4. Помещение оформлено в ПД как ПСН- расширенные возможности при эксплуатации

5. Максимальная площадь остекления, высокие потолки, три отдельных входа, правильная конфигурация для зонирования

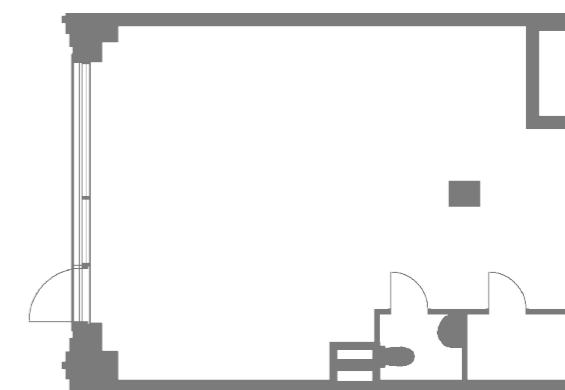
№ F03

Площадь: 57,4 м²

Отдельный вход: да

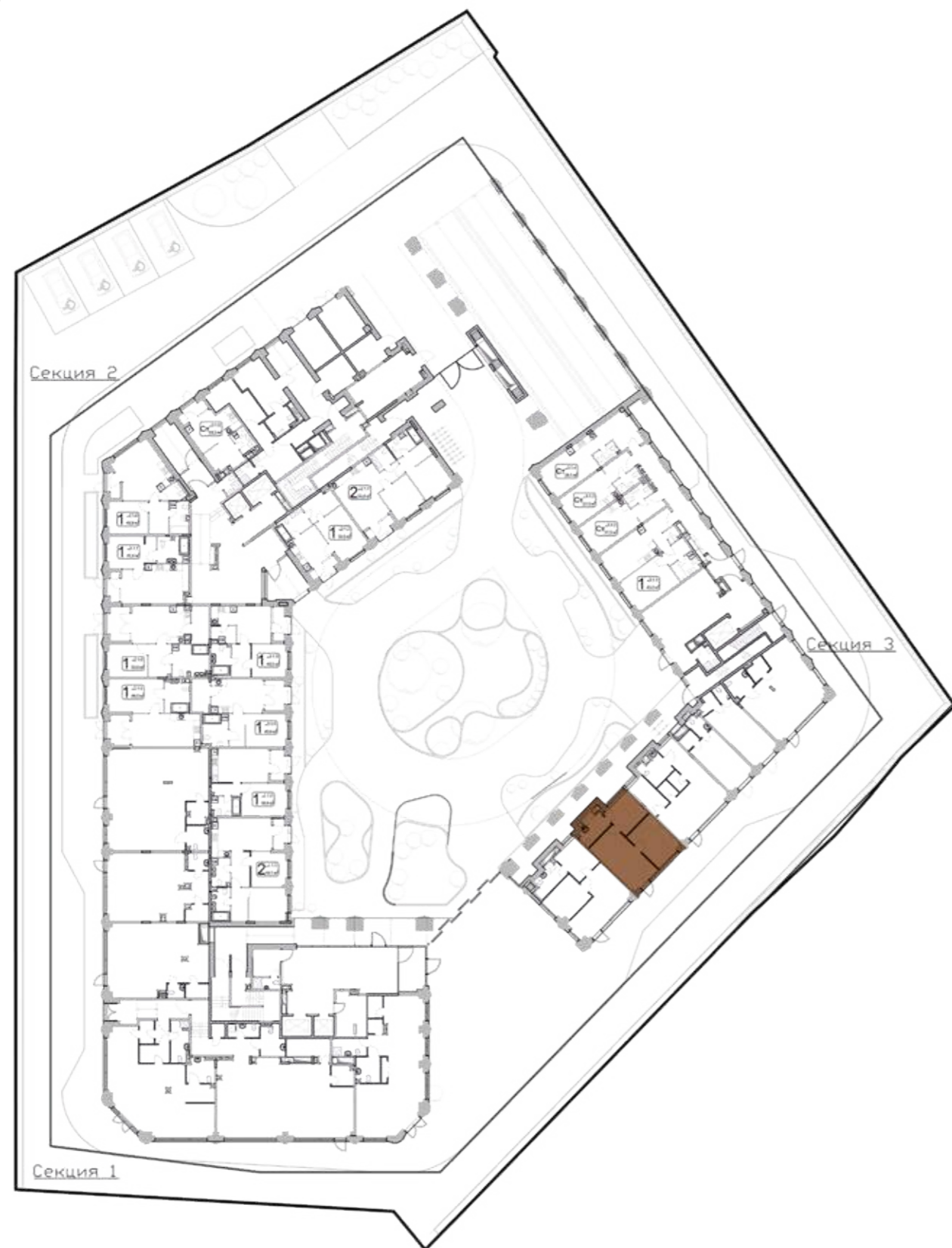
Высота потолка: 3,59 м

Электричество: 20,7 кВт



Стоимость - 46 396 420 руб.

ЛОТ №F09



1. 90% собственников каждый день видят рекламную вывеску помещения

2. Лучше всего просматривается с ул. Казакова

3. Легкий подъезд на автомобиле к помещению

4. Ликвидная площадь и возможность объединения с соседним лотом

5. Помещение оформлено в ПД как ПСН- расширенные возможности при эксплуатации

6. Максимальная площадь остекления, высокие потолки, три отдельных входа, правильная конфигурация для зонирования

№ F09

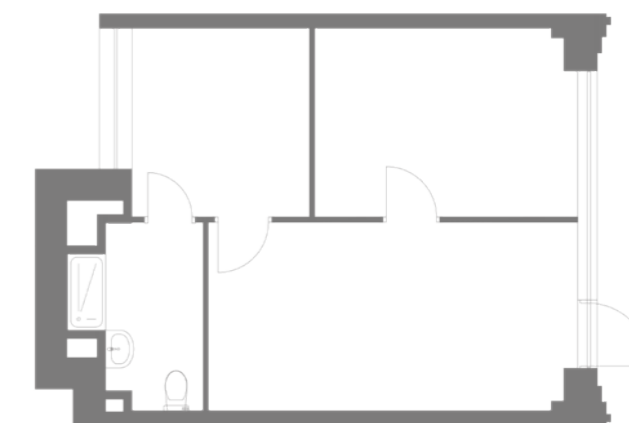
Площадь: 43,20 м²

Отдельный вход: да

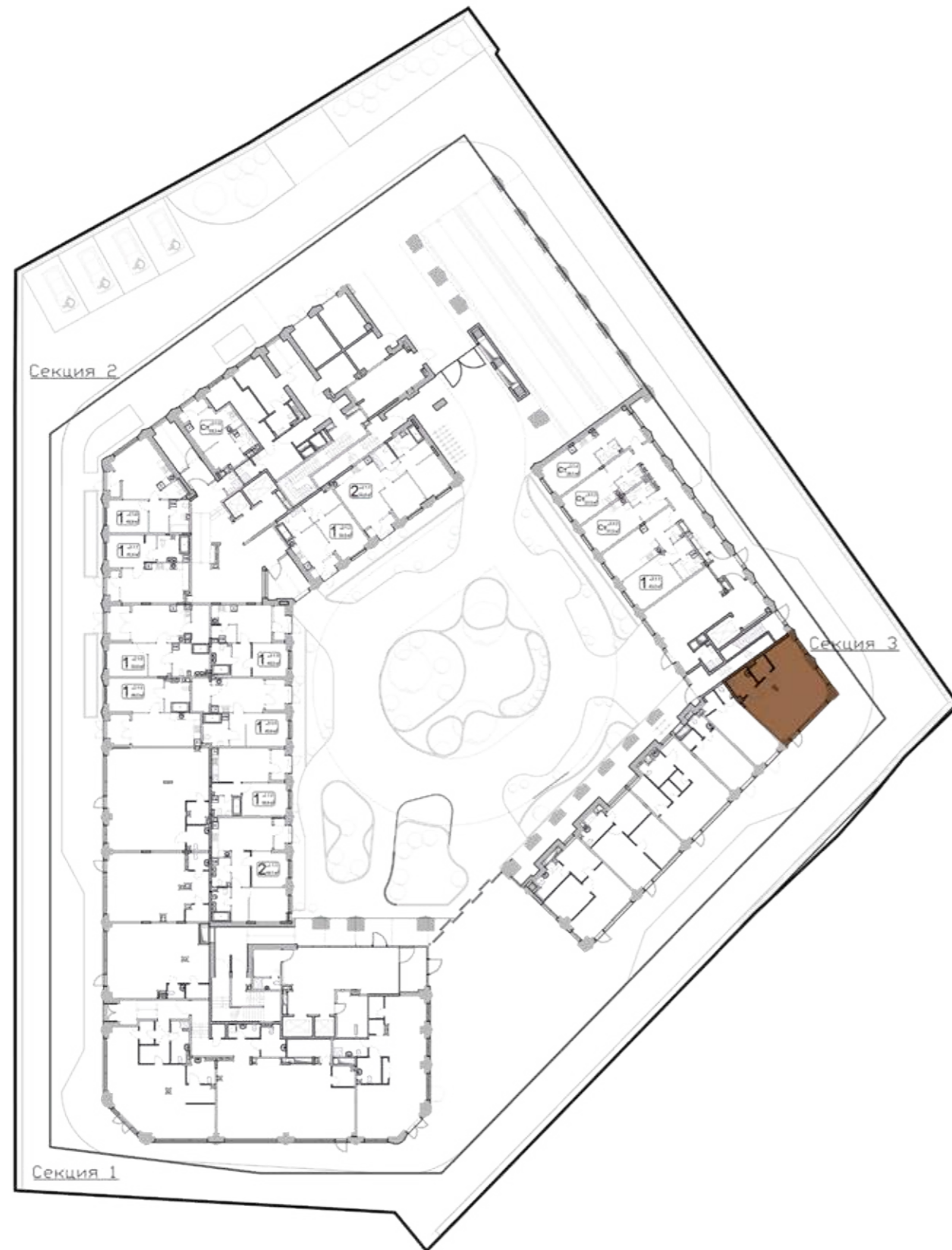
Высота потолка: 4,16 м

Электричество: 8,6 кВт

Стоимость - 35 864 640 руб.



ЛОТ №F13



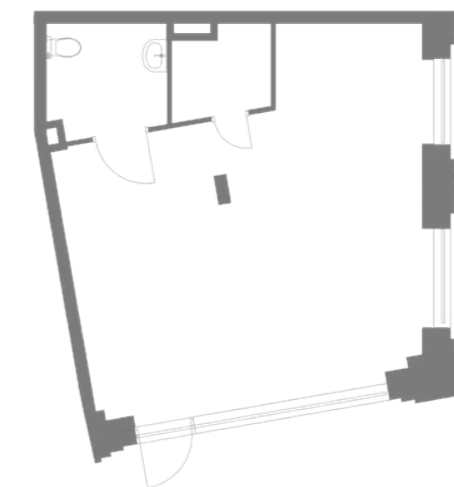
1. Лучше всего просматривается с ул. Казакова
2. Легкий подъезд на автомобиле к помещению
3. Ликвидная площадь и возможность объединения с соседним лотом
4. Помещение оформлено в ПД как ПСН- расширенные возможности при эксплуатации

5. Максимальная площадь остекления, высокие потолки, три отдельных входа, правильная конфигурация для зонирования
6. Угловое расположение –2 доп. рекламных стороны, минимальная цена

№ F13

Площадь: 46,70 м²
Отдельный вход: да
Высота потолка: 4,0 м
Электричество: 16,8 кВт

Стоимость - 38 518 160 руб.



Девелопер

Coldy.
Создаем новые
формы жизни.

Мы создаем проекты, которые меняют повседневную жизнь, собирают вместе единомышленников и новое поколение жителей мегаполиса. Проекты MADE IN COLDY предвосхищают ваши интересы и желания.



Современная классика



Nice Loft

nice-loft.ru

Первый в мире комплекс апартаментов со спортивной инфраструктурой, созданной в партнерстве с лидером спортивной индустрии. Если ваша жизнь — это череда достижений, ничего лучше вам не найти!



Loftec

loftec.ru

Современный бизнес-класс с акцентом на технологически обеспеченный сервис. Фасад — сочетание графита и элементов хай-тека, достойное Силиконовой долины. В интерьерах общего пользования — стильное лобби, модное кафе, высокоскоростной Wi-Fi и апартаменты с «умным домом» как неизменным атрибутом повседневности. Проект немецкого архитектора Михаэля Грауэ.



Klein House

kleinhouse.ru

Космополитичный лофт для тех, кто вращает землю. Дом вечной молодости и постоянных перемен. Бывшая чаеразвесочная фабрика — это перекресток культур и трендов для незаурядных личностей.



Loft FM

loftfm.ru

Лофт-проект на основе бывшего Московского института радиосвязи, где апартаменты бизнес-класса впервые соединились с любовью к музыке. Здесь сформировано развитое общественное пространство: дизайнерское лобби, коктейль-бар, ресторан, кафе, мини-маркет, магазины, спортзал с кардиозоной и даже собственная радиостудия.

Современная классика



Nice Loft

nice-loft.ru

Первый в мире комплекс апартаментов со спортивной инфраструктурой, созданной в партнерстве с лидером спортивной индустрии. Если ваша жизнь — это череда достижений, ничего лучше вам не найти!



Loftec

loftec.ru

Современный бизнес-класс с акцентом на технологически обеспеченный сервис. Фасад — сочетание графита и элементов хай-тека, достойное Силиконовой долины. В интерьерах общего пользования — стильное лобби, модное кафе, высокоскоростной Wi-Fi и апартаменты с «умным домом» как неизменным атрибутом повседневности. Проект немецкого архитектора Михаэля Грауэ.



Klein House

kleinhouse.ru

Космополитичный лофт для тех, кто вращает землю. Дом вечной молодости и постоянных перемен. Бывшая чаеразвесочная фабрика — это перекресток культур и трендов для незаурядных личностей.



Loft FM

loftfm.ru

Лофт-проект на основе бывшего Московского института радиосвязи, где апартаменты бизнес-класса впервые соединились с любовью к музыке. Здесь сформировано развитое общественное пространство: дизайнерское лобби, коктейль-бар, ресторан, кафе, мини-маркет, магазины, спортзал с кардиозоной и даже собственная радиостудия.

MADE IN
COLDY